

alutec

PYSTYPUITTEELLINEN
PARVEKE- JA
TERASSILASITUS

7



alutec
ALUMIINIRAKENTAJA

ALUTEC 7 PYSTYPUITTEELLINEN PARVEKE- JA TERASSILASITUS

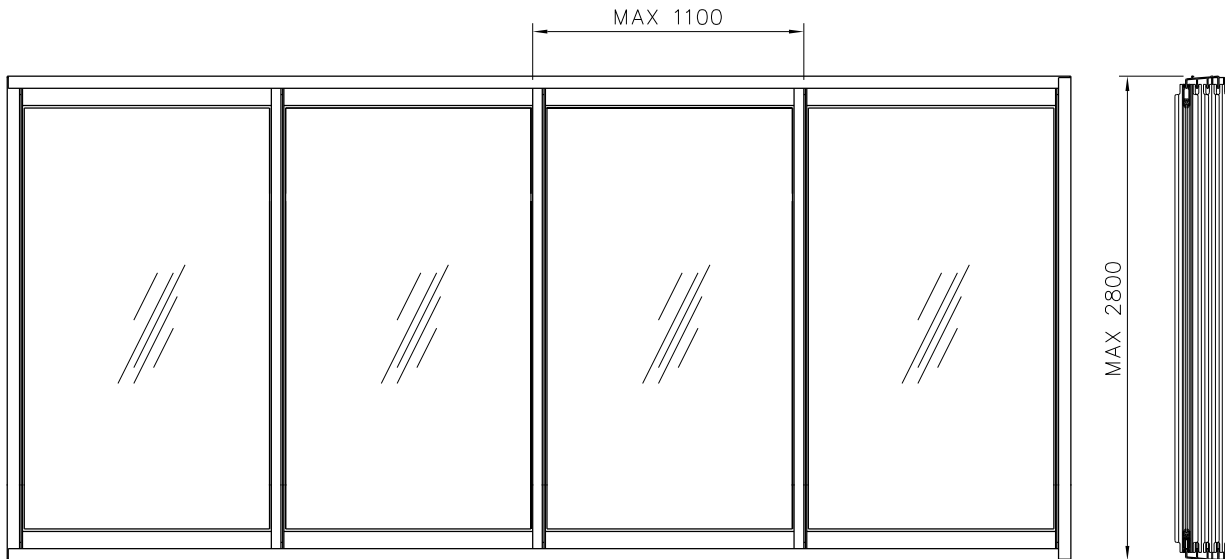
Alutec 7 pystypuitteellinen liukulasitusjärjestelmä on perinteinen, pystypuitteellinen lasitusjärjestelmä parvekkeelle ja terassille. Lasiväleissä on kapeat, sirot pystyprofiilit jotka kiinnittyvät toisiinsa hakaustekniikalla. Laselementit tiivistyvät siis toisiinsa, eikä lasien väliin jää rakoja.

Lasitus on erittäin varmatoiminen ja helppokäyttöinen: se avataan liu'uttamalla reunimmaista lasia sivulle. Alutec 7 lasielementtien liukuminen on lähes äänetöntä. Kuulalaakeroidut, kestopoidellut muovirullat takaavat sulavan liukumisen kiskoilla sääolosuhteista riippumatta.

Alutec 7 -lasituksen ala- ja yläkisko ovat todella matalia. Lisäksi täyskorkeana terassilasituksen toimiessaan lasituksen alakisko voidaan upottaa lähes kokonaan terassin laualattiaan, jolloin raja lasittamattoman ja lasitetun terassiosan välillä hälvenee. Alutec 7 -lasitus on tiivein lasitusjärjestelmämme, joka tekee terassista tai parvekkeesta huonemaisen tilan.



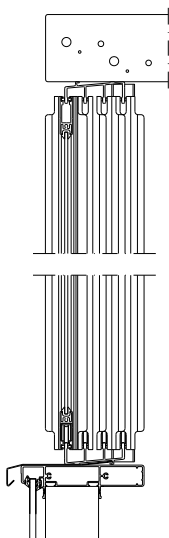
TUOTEMITAT



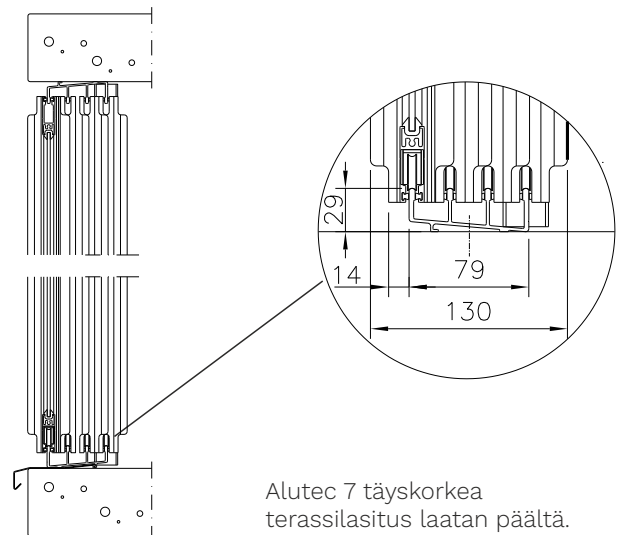
alutec 7
PYSTYPUITTEELLINEN
PARVEKE- JA
TERASSILASITUS

ASENNUS

Alutec 7 -lasitus koostuu ylä- ja alakiskosta, sekä yksittäisistä lasielementeistä. Jokaista lasielementtiä kiittää sirot pysty- ja vaakaprofiilit ja lasi on kehystetty joka sivulta. Alakisko kiinnittyy joko puolikorkeassa kaiteen käsijohteen päältä, tai täyskorkeassa mallissa laatan päältä. Alakiskon voi myös upottaa esim. terassin lattialaudoitukseen.



Alutec 7 puolikorkea
parvekelasitus kaiteen päältä.

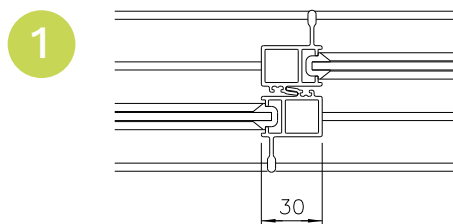


Alutec 7 täyskorkea
terassilasitus laatan päältä.

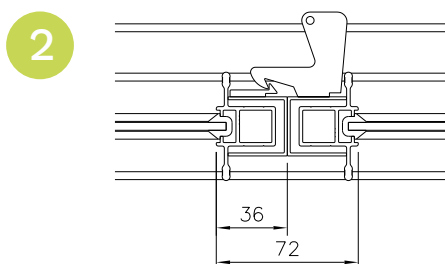
LASITUS

Alutec 7 –lasituksen lasielementit liittyvät toisiinsa hakaustekniikalla ja muodostavat ketjun, jota voi liikuttaa vetämällä reunimmaisesta lasista sivulle. Lasituksen ollessa kiinni, on terassi tiivis tila, johon vesi, pöly tai tuuli ei pääse.

Detalji 1: Sirot pystyprofiilit haittaavat näkymää mahdollisimman vähän lasituksen ollessa suljettuna.



Detalji 2: Kohtaavassa lasituksessa esim. terassin pitkä sivu saadaan avattua keskeltä lasitusta niin, että lasielementit siirrellään lasitussivun molempiin reunoihin. Terassi saadaan lukittua liittymäkohdasta esim. ovisalvan avulla.

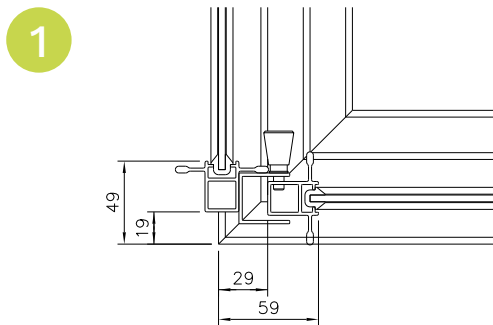


LASITUKSEN NURKKARATKAISUT

Alutec 7 lasituksen nurkka voidaan toteuttaa kolmella eri tavalla:

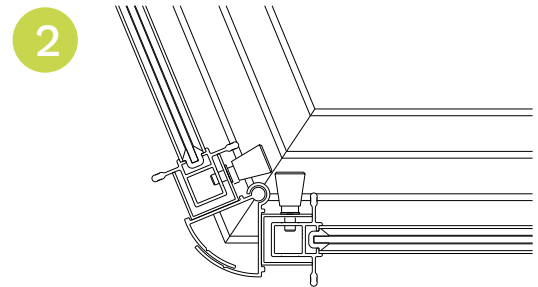
Vaihtoehto 1: Kohtaava nurkka

Kohtaavassa nurkassa lasituselementit liittyvät toisiinsa pääteprofiilin avulla ja kun terassilasitus avataan, saadaan nurkka-alue kokonaan auki



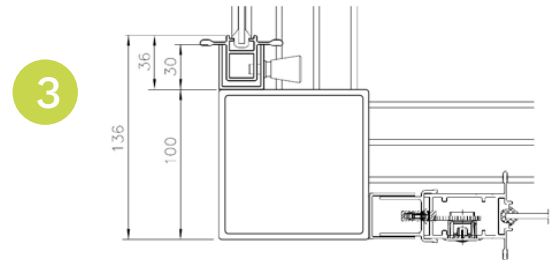
Vaihtoehto 2: Kaareva nurkka

Mikäli terassille halutaan toteuttaa muu, kuin 90° nurkka, voidaan hyödyntää säätönurkkakappaletta, jolla nurkan astemäärä voidaan valita melko vapaasti.

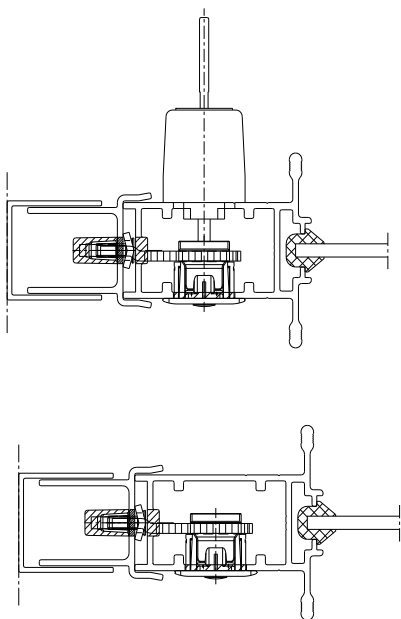


Vaihtoehto 3: Nurkkatolppa

Mikäli nurkassa on tolppa, tai siihen jostain syystä halutaan tolppa, voidaan nurkka toteuttaa törmäämällä nurkkatolppaan kahdelta sivulta.



LUKOT



alutec 7
PYSTYPUITTEELLINEN
PÄRVEKE- JA
TERASSILASITUS



Vetonuppi

Vetonuppi on kätevä ja huomaamaton lukitusvaihtoehto toissijaisiin kulkuaukkoihin. Soveltuu ainoastaan sisäpuoliseen lukitukseen.



Alutec 7 -lukko

Alutec 7 -lukko on elegantti ja helppokäyttöinen lukko sisäpuoliseen lukitukseen auki- / kiinnimekanismilla.



Abloy Sentry -lukko

Abloy -avainlukitus sisä- ja ulkopuoliseen lukitukseen. Lukko voidaan sarjoittaa Abloy Classic ja Profile -lukkoihin.



LAATU JA TESTAUS

Puitteelliset Alutec 7 lasitukset CE –merkitään standardin EN 14351-1 + A4 ikkunat ja ovet mukaisesti ja ne on testattu VTT:n toimesta seuraavasti:

4 mm lasipaksuudet

Standardi	Suoritustaso
Tuulenpaineen kestävyys testistandardi EN 12211	Luokka 2
Turvatestattu testistandardin EN 12210 mukaan	1200 Pa
Iskunkestävyys testistandardin EN 13049 mukaan	200 mm

6 mm lasipaksuudet

Standardi	Suoritustaso
Tuulenpaineen kestävyys testistandardi EN 12211	Luokka 3
Turvatestattu testistandardin EN 12210 mukaan	1800 Pa
Iskunkestävyys testistandardin EN 13049 mukaan	200 mm





ALUMIINI- JA LASIRAKENTAMISEN AMMATTILAINEN

Alutec Oy on vuonna 1979 perustettu, alumiini- ja lasirakentamiseen erikoistunut perheyriitys. Ylivieskan tehtaan lisäksi meillä on toimipisteet Oulussa, Vantaalla ja Turussa. Myynti kotitalouksiin tapahtuu koko Suomen kattavan jälleenmyyntiverkostomme kautta. Lähes 40-vuotinen kokemuksemme, laaja alumiini- ja lasirakentamisen tuotevalikoimamme, sekä palveluun panostamisemme näkyy tyytyväisyytenä asiakaskunnassamme. Olemme ratkaisu asiakkaidemme alumiini- ja lasirakentamisen tarpeisiin.

Alutec Oy
Savontie 349
84100 Ylivieska

Puh. +358 8 410 5500
myynti@alutec.fi
www.alutec.fi